



Quick-start handleiding Grote wielen + trekstang aan FLEX Standaard



Montage grote wielen + trekstang

“Gefeliciteerd met de aankoop van uw nieuwe accessoire! Deze quick-start montagehandleiding helpt u bij een snelle en gemakkelijke montage van het accessoire. Wanneer u nog niet eerder heeft gewerkt met de bijbehorende machine is het van essentieel belang de uitgebreide gebruikshandleiding daarvan eerst zorgvuldig te lezen en te begrijpen om zo optimaal en veilig te kunnen werken. De uitgebreide handleiding is te downloaden als PDF via onze website www.acg-holten.com Mocht er iets niet duidelijk zijn neem dan contact met ons op, wij helpen u graag verder. Tip: Bekijk ook onze handige instructiefilmpjes op ons youtube-kanaal en volg ons op Facebook voor klooftips via www.facebook.com/acgholten.”



Leveringsomvang

Leveringsomvang grote wielen + trekstang

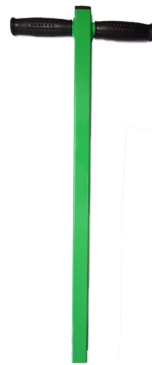


De grote wielen, de standaard en de trekstang zijn accessoires en worden niet standaard bij de machine geleverd.

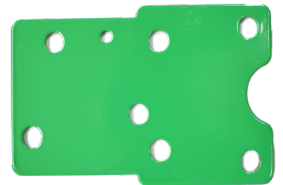
- 1x Wielstel



- 1x Handvat



- 2x Plaat



- 2x Wiel



- 2x Ring groot



- 14x Ring middel



- 6x Zelfborgende moer



- 6x Bout



- 2x Borgpin



- 1x Ketting



- 1x Ring klein



- 1x Schroef



- 1x Ring + moer



2. Montage trekstang

Monteren trekstang

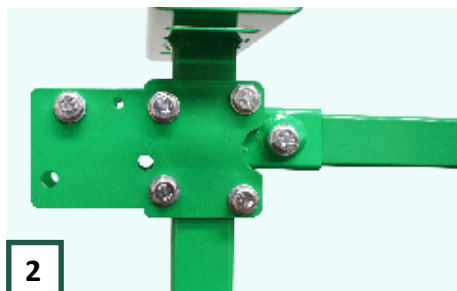


Controleer voordat u begint te monteren of alle onderdelen van de grote wielen en trekstang geleverd zijn. Op pagina 4 vindt u een overzicht met de leveringsomvang. Mocht de inhoud van uw levering niet overeenkomen met de lijst neem dan contact op met de klantenservice van ACG.



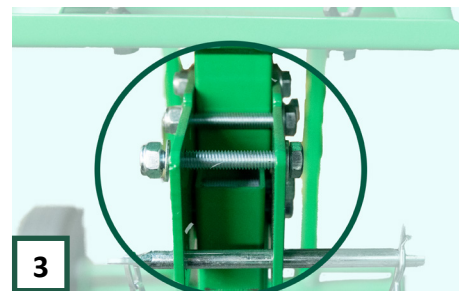
1

Haal alle onderdelen uit de doos. Tip: Plaats de onderdelen op een verhoging, zoals een tafel, voor efficiënt werken.



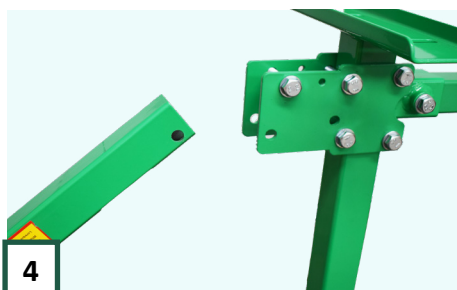
2

Plaats de 2 platen tegenover elkaar en monteer de bouten om de stang van het bokje. Doe dit bij de 5 gaten. Let op: Laat het middelste gat open.



3

Schuif een middel grote ring om de bout en steek de bout door 1 van de gaten. Schuif een middelgrote ring aan het uiteinde en draai het geheel vast met een zelfborgende moer.



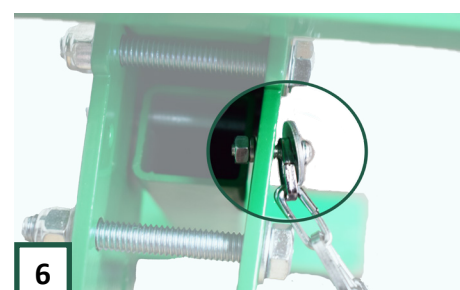
4

Plaats de stang van het handvat tussen de twee platen in.



5

Monteer het handvat in het middelste gat door de bout op dezelfde manier vast te draaien zoals u heeft gedaan bij de vorige bouten.



6

Schuif de kleine ring en het uitende van de ketting om de schoef en steek deze in het bovenste kleinste gat. Schuif de dunne ring op de schroef en draai de moer vast.



7

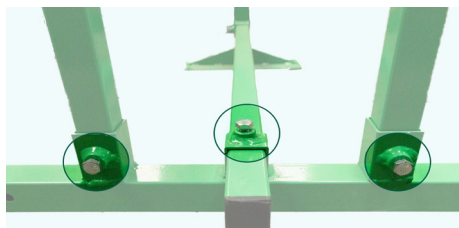
U kunt de stang stabiel houden door de pin door de onderste gaten te steken.

2. Montage grote wielen

Monteren grote wielen

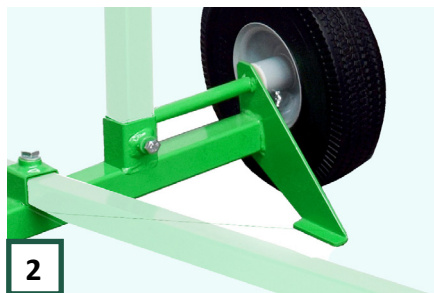


Controleer voordat u begint te monteren of alle onderdelen van de grote wielen en trekstang geleverd zijn. Op pagina 4 vindt u een overzicht met de leveringsomvang. Mocht de inhoud van uw levering niet overeenkomen met de lijst neem dan contact op met de klantenservice van ACG.



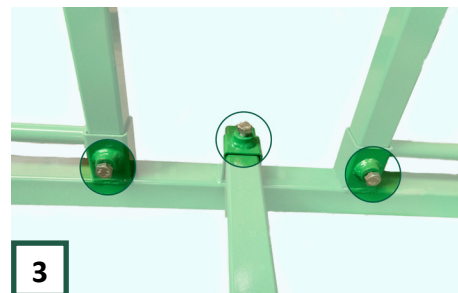
1

Draai de 3 M6 bouten los met een steeksleutel. En verwijder het huidige wielstel.



2

Plaats het nieuwe wielstel. Zorg ervoor dat de poten naar binnen wijzen.



3

Draai de 3 M6 bouten die u zojuist los heeft gedraaid weer vast met een steeksleutel.



4

Schuif beide wielen op de as.



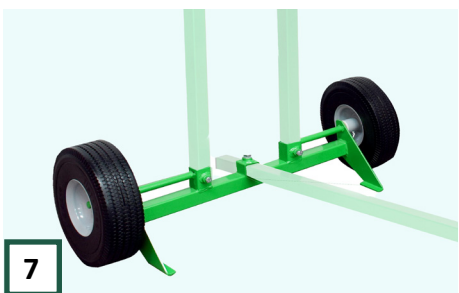
5

Schuif de grote ring op de as, tegen het wiel aan.



6

Plaats de borgveer in het gat aan beide uiteinden.



7



8